



Materiales básicos de colocación

Tejas EcoRoof



Dependiendo de la estructura con la que contemos, utilizaremos tornillos para estructuras metálicas tipo "PUNTA DE MECHA" (1), o bien tornillos para madera de 2 y 1/2" por 3 (2), o/y clavos espiralados (3). Se recomienda la utilización de tornillos en los orificios "anti voladuras" de la teja.



(1)



(2)



(3)

ORIFICIO ANTI VOLADURA



ESPUMA ALUMINIZADA TIPO ISOLAN: DE 5 MM O SUPERIOR.



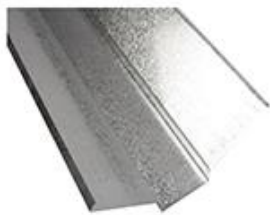
MANTA PLÁSTICA TIPO RUBEROID



CLAVADERA METÁLICA TIPO OMEGA



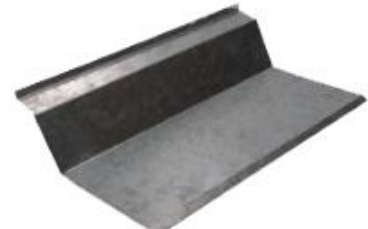
CLAVADERA DE MADERA



CANALETAS TIPO OMEGA



CANALETAS CONTRAMURO



BABETAS

PROCEDIMIENTO

El presente está realizado a fines generales de colocación de un techo nuevo, desde cero de un módulo habitacional estándar. En caso de haber adquirido nuestras TEJAS ECOROOF para reparar o cambiar un techo ya existente, deberá utilizar los presentes consejos en la medida de sus necesidades, teniendo en cuenta lo ya existente. Tenga en cuenta que TEJAS ECOROOF no es una empresa constructora ni especialista en techos; los presentes son consejos que hemos recabado de parte de experimentados constructores; aun así y bajo ningún aspecto suplantamos la opinión del idóneo y/o profesional que usted contrate.

Ubicándose sobre el techo, se coloca la Manta Plástica tipo Ruberoid, y sobre esta el aislante aluminizado de su preferencia. Si bien el material utilizado en la fabricación de nuestras TEJAS ECOROOF cumple con funciones de aislación, es siempre recomendable la utilización de éstas acompañada de los elementos aislantes necesarios, ya sean los que se detallan aquí o los que Ud. o el personal que contrató prefirió utilizar.

Sobre esto se colocan las Alfajías y luego las Clavaderas de forma perpendicular, con una separación de la medida de las tejas (35.5 cm de centro a centro de cada clavadera). Cuando colocamos dos filas de clavaderas deben ir colocándose las tejas.

3

Se comienza desde la parte más baja del techo hacia la más alta. La idea es que de tener que realizar cortes de teja, éstos queden en la cima del techo pudiendo ser ocultados o por las cumbres, o por la carga del techo, etc.



Si el techo es de más de un agua, en las cimas se colocan las cumbres o caballetes, de esta manera.



4

Sí termina sobre una pared se colocan las canaletas contra muro, o bien debajo de la carga, como lo muestra la siguiente imagen.



¡MUCHAS GRACIAS!

